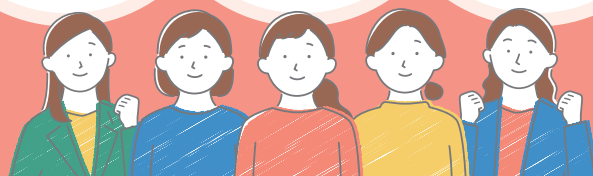


女性ワークチャレンジ

移動サロン

参加無料



スタンプラリー参加でもれなく
ノベルティ
プレゼント

墨田会場

1/24(金)

開始 10:30 休憩あり

(開場10:00~)

すみだ産業会館 9階
第1-第2会議室

千代田会場

2/6(木)

開始 10:30 休憩あり

(開場10:00~)

TKP ガーデンシティ
PREMIUM 秋葉原 2階
ホール2A

新宿会場

2/28(金)

開始 10:30 休憩あり

(開場10:00~)

TKP
新宿カンファレンスセンター 5階
ホール5E

※各回定員に達し次第受付終了となります。 ※詳細スケジュールは裏面をご参照ください。

あたらしい未来への第一歩

次のあなたをかたちにする第一歩を応援します

対象

- ☑ ひとり親、介護中などご家庭に事情がある方
- ☑ 非正規雇用で働いている方、就職経験がない方、ブランクがある方
- ☑ その他、障害や生活困窮など一般的に就職が難しいご事情がある方

※東京都内にお住まいの方、都内で就職を希望される方が対象となります。

ご自身が対象になるか、事務局までお気軽にお問い合わせください。



託児サービスあり

01

ワークチャレンジセミナー

セミナー



02

おしごと相談
(定員あり)



03

暮らしのお悩み相談
(定員あり)



04

企業交流会
(参加企業2社)



05

お仕事興味チェック



06

パーソナルカラー診断



女性ワークチャレンジ移動サロンとは

東京都は、仕事や子育てなどさまざまな悩みを抱えている方々の支援をするため、移動サロンを都内各所で開催します。セミナーでは「おかねのこと」、「暮らしのこと」、「みらいのこと」、「じぶんのこと」、「しごとのこと」をテーマにお話します。そして、相談会・交流会では、さまざまな状況に応じた働き方やキャリアアップの進め方、お悩みに合った支援などをご案内いたします。

事前予約制

特設ページからお申込みをする



🕒 タイムスケジュール

- 10:00～ 受付開始
- 10:30-12:30(全員参加)

ワークチャレンジセミナー

- ☑ おかねのこと
 - ☑ くらしのこと
 - ☑ みらいのこと
 - ☑ じぶんのこと
 - ☑ しごとのこと
- について話をきいてみませんか？

- 12:30-12:40 休憩
- 12:40-14:20 (希望者のみ参加)

※途中退室も可能です。

おしごと相談

定員あり 30分/1名 要予約

経験豊富なアドバイザーに就業に関するさまざまな相談ができます。

くらしのお悩み相談

定員あり 30分/1名 要予約

生活設計に関することや利用可能な福祉サービスに関する相談ができます。

企業交流会

各企業30分×2回

女性が働きやすい企業、働きやすい環境づくりに取り組んでいる企業の方のお話を聞くことができます。

パーソナルカラー診断

パーソナルカラーに合ったメイクや服装を取り入れて、就職活動に役立てましょう。

お仕事興味チェック

どんなお仕事に興味を持っているのかをチェックしてみましょう。

※スケジュールの都合上、全てに参加できない場合がございます。ご了承ください。

スタンプラリー

スタンプを3つ集めてノベルティプレゼント

セミナー参加でスタンプ1つGET!
その後の企画に2つ参加してスタンプ3つに!



託児サービス 要予約

生後6ヶ月～未就学児

定員12名程度

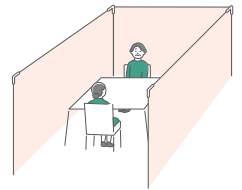
下記申込みフォームよりご予約ください。

先着順



プライバシーに関して

相談会はパーティションで区切られているため、プライバシーを保ちながらお話しすることができます。安心してご相談ください。



よくある質問

Q 私は対象になるのかな？

A 支援を必要と感じている全ての方が対象となります。一人で悩まず、セミナーや個別相談会に参加して、一緒に解決の糸口を見つけましょう！

Q 時間内に相談が終わらなかった場合はどうなりますか？

A 時間内で終わらず、継続して支援を希望される場合は、あなたにあった相談先や支援先をご案内いたします。



お申込み



<https://jyosei-salon.jp>

右記 QR コードより申込みフォームにアクセスし、必要事項を入力してお申込みください。



※後日、お申込みいただいた方にご案内をお送りいたします。

※申込者多数の場合は、ご希望に添えない場合がございます。予めご了承ください。

お問合せ・お申込み

女性ワークチャレンジ移動サロン運営事務局

〒169-0075 東京都新宿区高田馬場4-4-2
ヒューマン教育センター第1ビル2F

平日 9:00-17:00 土曜 9:00-17:00
水曜・日曜・祝日・年末年始を除く

☎ 0120-951-009

✉ joseichallengework@athuman.com

🌐 <https://jyosei-salon.jp>

